

エステサロン、美容サロン経営の方へ

機材を置くだけの簡単導入！ セルフホワイトニングの御提案！

拝啓 時下ますますのご清祥のことお慶び申し上げます。
本日はセルフホワイトニング導入の御提案をさせていただきたく、
御連絡をさせていただきました。

今回御提案する商品は店舗や自宅の空きスペースを有効活用して頂き、
売り上げアップにつながる、セルフホワイトニング機材のレンタル導入でございます。

今、歯を白くしたいという需要は性別や年齢を問わず、年々高まりつつあります。
月々15000円のレンタル料金で、LEDスタンドライト、LEDハンディライトの2種類の機材と、
20人分のホワイトニングセットを御提供させて頂いております。
さらに、レンタル期間中は機材の無料修理保証も致しますので、リスクも無く、資格免許も不要。
お客様ご自身でおこなうセルフ施術となりますので、スタッフの増員も必要ありません。

機材導入日から売り上げ貢献してくれると導入いただいた店舗様からも
大変ご好評をいただいております。

また、導入時には販促用のチラシ、店内ポスターやPOPなども
無償で御支給させていただきますので、集客のご協力もさせていただきます。

同送のパンフレットに目を通して頂き、是非ご利用いただきますよう、
ご検討のほど、よろしくお願いいたします。

敬具

ディーエーピーネットワーク株式会社
〒105-0014 東京都港区芝3-25-2 黒田芝ビル3F
TEL.03-3660-5261 FAX.03-3660-5266

ポスター、チラシは
無料支給

店舗や自宅の空きスペースを
有効利用
省スペースなので1~2坪あれば導入可能。

スタッフ増員不要
セルフサービスなので、スタッフを増やさずに
施術可能。

機械の修理も
無料保証

新規顧客獲得
WHITE CLUB加盟店として、WHITE CLUB
ホームページより新規のお客様を獲得できます。

無料研修&修了証あり
機材などの使い方をわかりやすく説明。
研修後には修了証の発行も。

※予約システムは別途必要

セルフホワイトニング
WHITE CLUB
導入プラン

半額
通常価格100,000円が
今だけ! **初期費用50,000円** (税抜)

※13ヶ月め、24ヶ月め以降は、お申し出がない場合は、自動継続、1年更新。

12ヶ月プラン

月額 **19,000円** (税抜)

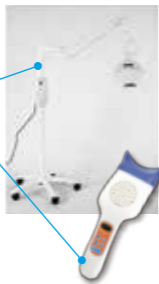
24ヶ月プラン

月額 **15,000円** (税抜)

レンタル
料金に
含まれる
もの

●機材

LEDスタンドライト×1台
LEDハンディライト×1台
保護メガネ×1個
シェードガイド×1個



●ホワイトニングセット

(消耗品):20人分/毎月無料支給
ジェルカップ
ジェルブラシ
マウスオープナー

※ホワイトニングセットは追加購入も可能です。
その場合20人分で1万円(税別)となります。



別途ご購入
いただくもの
ホワイトニング剤
1本 3,000円
(税抜)
[約200回分]
業界最安値

見学
OK!

アンテナショップあります!
歯のセルフホワイトニング専門店
「WHITE CLUB」

2015年9月オープン。会員数約2,000名、10代~50代のお客様に
ご利用いただいています。

大阪市北区西天満4-9-2 西天満ビル

弊社、ディーエーピーネットワーク(株)の社内にて、無料体験をして頂けますので
御気軽にお問い合わせください。
最寄駅:都営大江戸線「赤羽橋駅」、都営三田線「芝公園駅」

関西コレクション
モデル御用達!
SNSで拡散中!



**KANSAI
COLLECTION**
2017 AUTUMN&WINTER

「WHITE CLUB」は
関西コレクションの
オフィシャルパートナーです。

「WHITE CLUB」の
認知度が
高い理由は…

- ①SEO対策万全、大阪・関西圏のSEOトップクラス!
- ②関西コレクションモデルが来店しSNSにアップ!

▶「WHITE CLUB(地名)店」と名乗ってください!
近隣エリアの潜在顧客にリーチし、新規顧客の集客につながります。

お気軽にお問い合わせください。

無料体験
受付中!!

☎ **03-3660-5261**

受付時間 9:00~18:00(土・日・祝日除く)

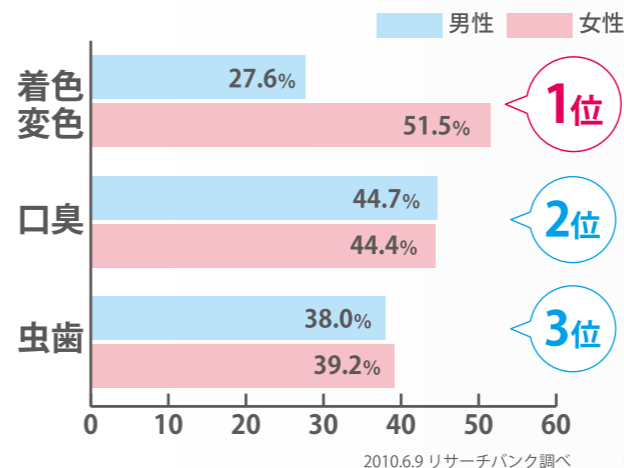
ディーエーピーネットワーク株式会社 〒105-0014 東京都港区芝3-25-2 黒田芝ビル 3F

ホワイトクラブ
WHITE CLUB

[新規 導入店舗様募集中]

急増中!! 「歯を白くしたい!」

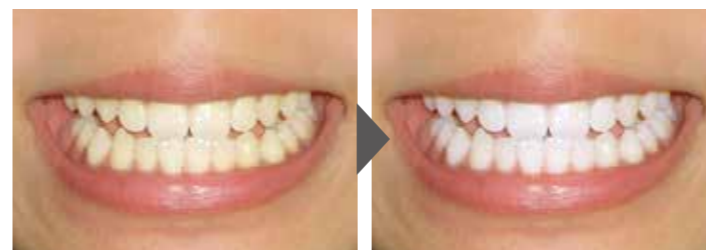
あなたが今、お口について気になっていることはありますか?



収入UPの
切り札!

機材を置くだけの簡単導入!

セルフホワイトニング
のご提案!



黄ばんだ歯

ホワイトニングした歯

省スペース

客単価アップ

資格免許不要

新規獲得!

こんなお店におススメです。

- 新規メニューを検討している…
- 新たな顧客を獲得したい…
- 客単価を上げたい…
- 収益力を高めたい…
- リピート率を上げたい…
- サロンのセールスポイントを増やしたい…

「セルフ ホワイトニング」って？

お客様がご自身で行う、
低価格・短時間・即効性のある
歯のホワイトニングです



省スペースに
設置可能!!

LEDスタンドライト

LEDハンディライト

低価格

セルフホワイトニングの料金相場は3,000円～5,000円。歯科医院で行なう一般的なホワイトニング(1回数万円)と比べるととても手ごろです。

スピーディー

LEDライトの照射時間15分、歯磨きや準備を含めても所要時間30分なので、お昼休みや仕事帰り、お買い物ついでに気軽にご利用いただけます。

即効性

1回の施術で効果を実感できます。ライトの照射時間を長くするとさらに効果がアップし、自然な白い歯に近づきます。

[セルフホワイトニングの手順]



①歯のトーン確認
ご自身で歯の色を確認します。

②口内洗浄
専用の歯磨き粉で口内洗浄(歯磨き)します。

③ジェルを塗る
ホワイトニング溶液を歯に塗布します

④LED照射
保護メガネを装着し、LED照射機で照射します。

⑤口内洗浄
仕上げ用歯磨き粉で口内洗浄(歯磨き)します。

⑥歯のトーン確認
塗布前と比べて、ホワイトニングの効果を確認します。

歯科医院での一般的な
ホワイトニングとは違い

食事制限も

痛みも全くありません!

今だけ!

初期費用 ▶ **半額 50,000円** (税抜)
通常価格100,000円

機材も、消耗品(20人分/毎月)も

まるごとコミコミ **月額 15,000円** (税抜)~

しかも レンタル期間中 **ずっと**
機材の無料修理保証付き!

比べてください!

〈WHITE CLUB〉

月額15,000円(税別)
(24ヶ月プラン)

- 機材レンタル(期間中は無料修理保証付)
- ホワイトニングセット(20人分は毎月無料支給)
ジェルカップ、ジェルブラシ、マウスオープナー

ホワイトニング剤 15円(1人当たり)
※ホワイトニング剤のみ購入となります。

業界
最安値!!

765円/1人

20人利用の場合
1人当たり原価

1,920円/1人

〈他社FC〉

月額29,720円(税別)
(24ヶ月プラン)

+

- 消耗品セット434円(1人当たり)
マウスオープナー、ジェルトレー、
ホワイトニング液、歯ブラシ、
歯磨き粉、紙コップ・紙エプロン

[1ヶ月の収益イメージ]

1回の施術料金3,980円(税込)で計算

利用人数	売上	WHITE CLUB 利用料(税込) (24ヶ月プラン)等	利益
20人	79,600円	16,500円	63,100円
40人	159,200円	27,300円	131,900円
60人	238,800円	38,100円	200,700円

60人/月で
200,700円の
利益!

20人超の場合の例

導入
サロン様の
メリット

歯に対する美意識の高まりから、ホワイトニングの需要は急増しています。安価で気軽に、なおかつ効果の高いセルフホワイトニングは、長期にわたって集客の拡大が見込める高収益メニューです。

※毎月20人分は無料支給となりますが、追加の場合、ホワイトニングセットは20人分で10,000円(税別)1人分500円となります。



ホワイトクラブ

WHITE CLUB

導入キャンペーン実施中!

期間限定

9/15(金)
まで

店舗の空きスペースで

歯のセルフホワイトニングを始めませんか?

今だけ!

通常価格 ~~100,000~~円が

半額

初期費用50,000円(税抜)



12ヶ月
プラン

月額

19,000円(税抜)

24ヶ月
プラン

月額

15,000円(税抜)

機材レンタル・ホワイトニングセット(20人/毎月)込み※13ヶ月め、24ヶ月め以降は、お申し出がない場合は、自動継続、1年更新。

今だけ! 期間限定キャンペーン

新規
獲得用

販促チラシを 1,000枚 差し上げます。



あなたのお店情報を入れた新規獲得用オリジナルチラシを1,000枚差し上げます。街頭で配布したり、ポステイングしたりして新規のお客様を獲得してください。休眠のお客様にDMとして送るのも効果的かと思います。

既存の
お客様用

店内用ポスターと 使いかた説明チラシも 差し上げます。

既存のお客様にセルフホワイトニングをおススメするにはポスターは効果的です。ポスターとチラシを上手に活用してください。写真入りでわかりやすく使いかたを紹介していますので、使いかた説明チラシをお客様にお渡しすれば、面倒な説明は不要です。機械を導入した日から施術が始まります。

ささいなことでも、ご不明点がありましたらお気軽にお問い合わせください!

お申込み
お問い合わせ

ディーエーピーネットワーク株式会社 〒105-0014 東京都港区芝3-25-2 黒田芝ビル 3F

☎ 03-3660-5261 FAX 03-3660-5266

受付時間/9:00~18:00(土・日・祝日除く)

24時間受付